

Rennradtouren

Tour de Alb. Natürlich sportlich!

Eine besondere Herausforderung und ein sportliches Vergnügen. Rennradfahrerinnen und Rennradfahrer können sich auf die „Tour de Alb“ freuen und Radsport inmitten eindrucksvoller Natur erleben. Der Alb-Donau-Kreis bietet dafür das perfekte Terrain. Auf neun ausgewählten Etappen können Einsteiger als auch Profis ihr Können und ihre Kondition unter Beweis stellen. Anspruchsvolle Berg- und Talfahrten und zwischendurch mal ordentlich Tempo machen. Absolutes Highlight ist die Etappe Albkönig für besonders leidenschaftliche Rennradfans. Alle Strecken sind durchgehend asphaltiert und verlaufen überwiegend auf verkehrsberuhigten Straßen.



Tipps zur Fahrradmitnahme in Bus und Bahn

Auch in den Bussen und Bahnen dürfen Rennräder im Geltungsbereich des Verkehrsverbundes DING mitgenommen werden.

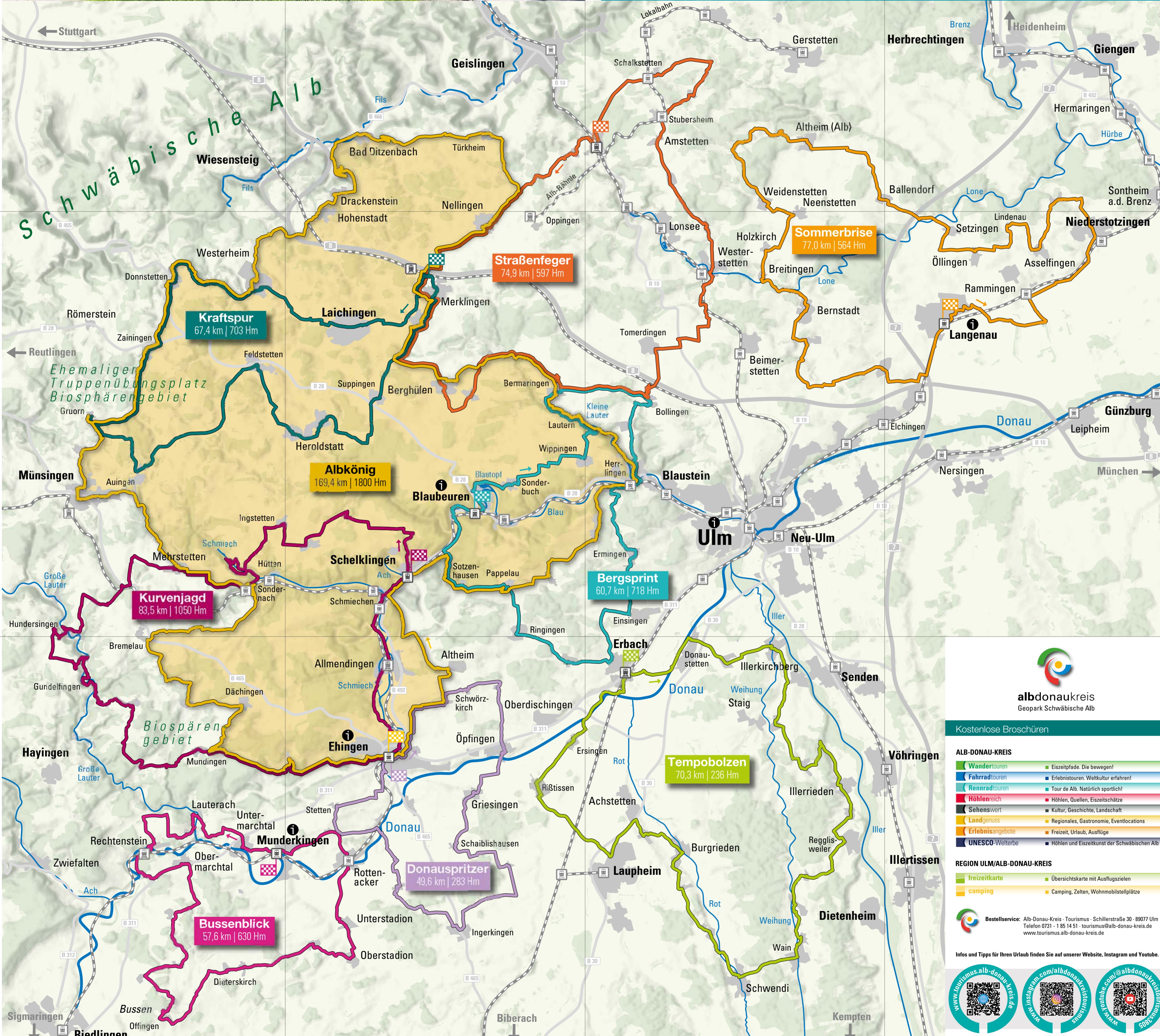
Lediglich montags bis freitags zwischen 6.00 Uhr und 9.00 Uhr ist die Mitnahme von Fahrrädern in Bussen und der Straßenbahn nicht möglich, in den Nahverkehrszügen innerhalb von Baden-Württemberg erfordert die Radmitnahme in der morgendlichen Hauptverkehrszeit den Kauf einer gültigen Fahrradkarte oder eines entsprechenden Kinderfahrtausweises. Außerhalb der genannten Zeiten – und damit ab 9.00 Uhr und ganztags am Wochenende – ist die Radmitnahme in Bussen und Bahnen verbundweit in DING (und in allen Zügen in Baden-Württemberg) kostenlos möglich.

In den Regionalbahnen (RB) der DB Regio in Bayern ist eine Fahrradkarte Montag bis Freitag nur bis 8.30 Uhr erforderlich, bei allen anderen Zügen in Bayern (RE-Züge, Züge der agilis oder Go-Ahead) benötigen Sie immer eine Fahrradkarte.



FAHRRADMITNAHME IM DING-GEBIET	MO-FR			SA/SO
	6.00	8.30	9.00	
BUS UND STRASSENBAHN BADEN-WÜRTTEMBERG + BAYERN	✓	✗	✓	✓
BAHN IN BADEN-WÜRTTEMBERG	✓	✗	✓	
BAHN IN BAYERN RB, RS (DB REGIO)	✗	✗	✓	✗
RB, RE (AGILIS), RE (DB REGIO), ARVERIO	✗	✗	✗	

✓ KOSTENFREI ✗ NICHT MÖGLICH ⚡ MIT FAHRSCHHEIN



albdonaukreis
Geopark Schwäbische Alb

Kostenlose Broschüren

- ALB-DONAU-KREIS**
- Wandertouren
 - Fahrradtouren
 - Rennradtouren
 - Höhlenreich
 - Sehenswert
 - Landgenuss
 - Erlebnisangebote
 - UNESCO-Welterbe
 - Eiszeitpfade. Die bewegen!
 - Erlebnistouren. Weltkultur erfahren!
 - Tour de Alb. Natürlich sportlich!
 - Höhlen, Quellen, Eiszeitschätze
 - Kultur, Geschichte, Landschaft
 - Regionales, Gastronomie, Eventlocations
 - Freizeit, Urlaub, Ausflüge
 - Höhlen und Eiszeitkunst der Schwäbischen Alb

- REGION ULM/ALB-DONAU-KREIS**
- freizeitkarte
 - camping
 - Übersichtskarte mit Ausflugszielen
 - Camping, Zelten, Wohnmobilstellplätze

Bestellservice: Alb-Donau-Kreis - Tourismus, Schillerstraße 30 - 89077 Ulm
Telefon 0731 - 1 85 14 51 - tourismus@alb-donau-kreis.de
www.tourismus.alb-donau-kreis.de

Infos und Tipps für Ihren Urlaub finden Sie auf unserer Website, Instagram und Youtube.

